



Brangs + Heinrich
Verpacken. Schützen. Sichern.

STRETCHAUTOMATEN

EFFEKTIVE LADEEINHEITENSICHERUNG



Profi Wrap[®]

Vorgedehnte Hochleistungsfolie
ProfiWrap

Eigenschaften

- einfaches Handling
- bessere Reiß- und Durchstoßfestigkeit
- optimale Ladungsicherung
- hohe Nutzlinge
- spezielle Aussenglätte
- hohe Wirtschaftlichkeit



Profi Stretch[®]

BASIC

STRETCHAUTOMAT

Eigenschaften

- 4 automatische Wickelmodi: Auf- & Abwärts, nur Aufwärts, beide mit Stopp um eine Deckblattfolie auf die Palette zu legen
- manueller Modus
- Kopf- und Fußwicklungen getrennt einstellbar
- sanfte Start- und Abstoppgeschwindigkeit des Drehtellers
- einstellbare Drehteller-Geschwindigkeit
- Folienschlitten mit mechanischer Bremse
- Palettenhöhe bis 2.100 mm
- max. Ladungsgewicht: 2.400 kg
- 10 Programm-Speicherplätze
- Folienüberlappung am Palettenkopf einstellbar
- Deckblattfunktion mit einstellbarer Höhe der Folienüberlappung vor Unterbrechung des Wickelprozesses (Steuerung über Zeitverzögerung)
- höhere Flexibilität durch unterschiedliche Schlitten-Geschwindigkeit für die Auf- und Abwärtsbewegung möglich
- Kopf- und Fußwicklungen unabhängig von der Drehteller-Geschwindigkeit (Steuerung über die tatsächliche Anzahl der Wicklungen)
- Wickelprozess kann an jeder Stelle gestoppt und wieder in Gang gesetzt werden bspw. für die Anbringung von Kantenschutzleisten
- einfache und bequeme Bedienung mittels übersichtlichem Bedienfeld inkl. zweistelligem Display

Optional

- Einbaurahmen
- Auffahrampen (auch Spezialrampen für Elektroameisen)
- offener Drehteller / Hufeisen-Form
- Durchmesser Drehteller 1.650 mm/1.800 mm/2.200 mm
- Edelstahl-Ausführung
- integriertes Wägesystem
- Sicherheitsumzäunung + Sicherheitslichtschranke
- Masterhöhung für Palettenhöhe bis 2.400 mm
- Rampe 1.500 mm
- Antistatikbürste
- Heizungs-Kit für Betriebstemperaturen zwischen -5°C und + 5°C
- Spezialfotозelle für dunkle bzw. schwarze Packgüter oder für den Einsatz von schwarzer Stretchfolie



Folienschlitten mit mechanischer Bremse

Art. Nr.	Bezeichnung	Drehteller Durchmesser in mm	Palettenmaß in mm (L x B x H)	Palettengewicht in kg	Maschinenabmessung in mm (L x B x H)
0388516	Basic	1.500	1.200 x 800 x 2.100	max. 2.400	ca. 2.265 x 1.500 x 2.422
0388516	Basic	1.650	1.200 x 1.000 x 2.100	max. 2.400	ca. 2.415 x 1.650 x 2.422

frei Haus Deutschland, zzgl. gesetzlicher MwSt., exklusive Montage und Einweisung

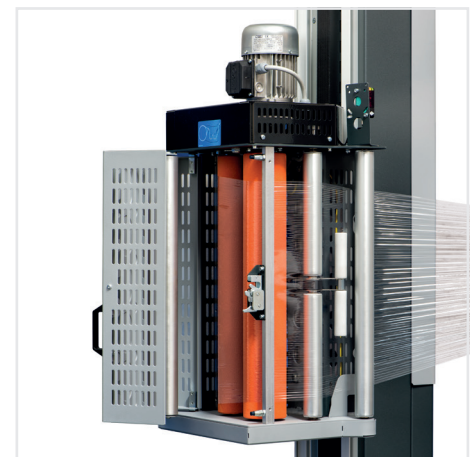
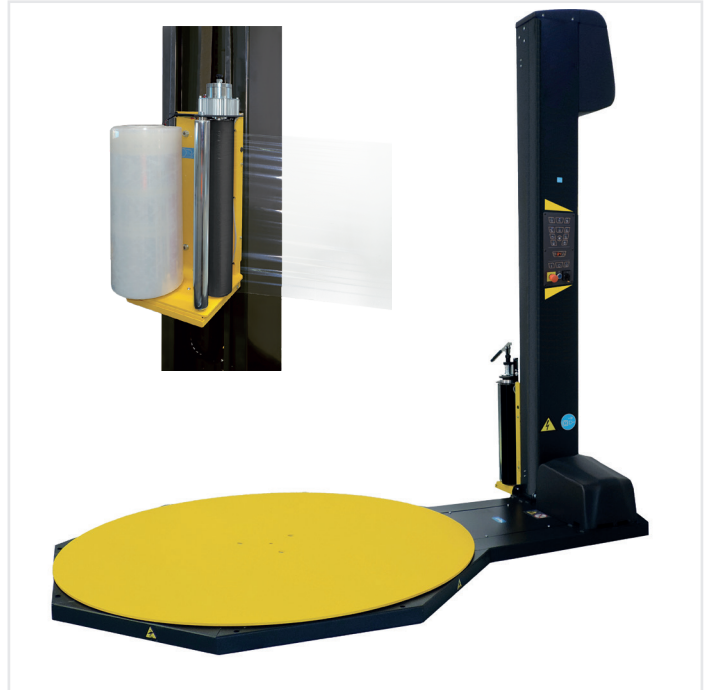
PREMIUM STRETCHAUTOMAT

Eigenschaften

- 4 automatische Wickelmodi: Auf- & Abwärts, nur Aufwärts, beide mit Stopp um eine Deckblattfolie auf die Palette zu legen
- manueller Modus
- Kopf- und Fußwicklungen getrennt einstellbar
- sanfte Start- und Abstoppgeschwindigkeit des Drehtellers
- einstellbare Drehtellergeschwindigkeit
- Folienschlitten mit elektromagnetischer Bremse
- Palettenhöhe bis 2.100 mm
- max. Ladungsgewicht: 2.400 kg
- 10 Programm-Speicherplätze
- Folienüberlappung am Palettenkopf einstellbar
- Deckblattfunktion mit einstellbarer Höhe der Folienüberlappung vor Unterbrechung des Wickelprozesses (Steuerung über Zeitverzögerung)
- höhere Flexibilität durch unterschiedliche Schlitten-Geschwindigkeit für die Auf- und Abwärtsbewegung möglich
- Kopf- und Fußwicklungen unabhängig von der Drehteller-Geschwindigkeit (Steuerung über die tatsächliche Anzahl der Wicklungen)
- Wickelprozess kann an jeder Stelle gestoppt und wieder in Gang gesetzt werden bspw. für die Anbringung von Kantenschutzleisten
- einfache und bequeme Bedienung mittels übersichtlichem Bedienfeld inkl. zweistelligem Display

Optional

Siehe vorherige Seite.



Optional: motorisches Vordehnsystem (bis 240 %)

Art. Nr.	Bezeichnung	Drehteller Ø in mm	Palettenmaß in mm (L x B x H)	Palettengewicht in kg	Maschinenabmessung in mm (L x B x H)
0388519	Premium	1.500	1.200 x 800 x 2.100	max. 2.400	ca. 2.265 x 1.500 x 2.422
0388521	Premium+ mit mot. Vordehnsystem bis 240%	1.500	1.200 x 800 x 2.100	max. 2.400	ca. 2.265 x 1.500 x 2.422
0388520	Premium	1.650	1.200 x 1.000 x 2.100	max. 2.400	ca. 2.415 x 1.650 x 2.422
0388699	Premium+ mit mot. Vordehnsystem bis 240%	1.650	1.200 x 1.000 x 2.100	max. 2.400	ca. 2.415 x 1.650 x 2.422

frei Haus Deutschland, zzgl. gesetzlicher MwSt., exklusive Montage und Einweisung

BASIC

MOBILER STRETCHROBOTER

Produktbeschreibung und Einsatzbereich

Der flexible, netzunabhängige Palettenstretcher, der selbstständig Ihre Paletten einwickelt und sichert.

Eigenschaften

- universell einsetzbar an wechselnden Packstellen
- stretcht unterschiedliche Packstücke – auch Übergrößen
- Lenkung erfolgt unabhängig durch ein höhen-einstellbares Abtastrad
- Batterieleistung bis zu 250 Palettenwicklungen
- Notausbügel zum sofortigen Stopp der Maschinenbewegung bei Kontakt mit Personen oder Gegenständen
- Kopf- und Fußwicklungen getrennt einstellbar
- 4 Wickelprogramme: nur Spiralwicklung, Kreuzwicklung und jeweils mit Deckblattauflage
- akustisches Warnsignal bei Start
- optisches Warnsignal bei Betrieb der Maschine (Blinklicht)
- Maschine mit CE-Kennzeichen
- Folienschlitten mit mechanischer Bremse inkl. Schnellentriegelungübersichtlichem Bedienfeld inkl. zweistelligem Display

Spezifikationen

- Batterie 2 x AGM 12 V 57 Ah
- eingebautes Batterieladegerät 100 - 240 V
- Wickelzone: Palettenmaße + 1.150 mm zu allen Seiten



Optional

- Masterhöhung für Palettenhöhe bis 2.600 mm
- elektromagnetische Bremse
- motorisches Vordehnsystem bis 240 %
- Spezialfotозelle für dunkle bzw. schwarze Packgüter oder für den Einsatz von schwarzer Stretchfolie

Art. Nr.	Bezeichnung	Palettenhöhe in mm	Maschinenabmessung in mm (L x B x H)	Gewicht in kg
0388697	Mobil Basic (mechanische Bremse)	2.100	1.606 x 1.258 x 2.410	337
0388653	Mobil Premium (elektromechanische Bremse)	2.100	1.606 x 1.258 x 2.410	337
0388654	Mobil Premium+ mit mot. Vordehnsystem bis 240%	2.100	1.606 x 1.258 x 2.410	337

frei Haus Deutschland, zzgl. gesetzlicher MwSt., exklusive Montage und Einweisung

STRETCHAUTOMATEN

PROGRAMM

Produktbeschreibung

Halbautomatische Stretchautomaten in robuster Bauweise zum Verpacken von Palettenladungen mittels Dehn- und Wickelfolien. Der Mast ist klappbar ausgeführt und lässt sich leicht montieren. Spezielle Aussparungen im vorderen und hinteren Teil des Grundgestells erlauben einen problemlosen Transport der Maschine mittels Gabelstapler. Vertikalbewegung des Folienschlittens über textilen Riemenantrieb inklusive Absturzsicherung (einfache Wartung und Ersatz). Der Drehteller ist mit einer Bremse ausgestattet und der Folienschlitten ist mit einem Not-Aus-Schalter unter dem Schlitten versehen. Der Stretcher gibt einen akustischen Warnton ab, bevor der Zyklus startet.

Eigenschaften

- Erfassung der Ladungshöhe mittels Fotozelle
- Schutzklasse: IP54
- Drehtellerhöhe: ca. 75 mm
- 220 / 240 V, 50 / 60 HZ
- 380 / 415 V, 50 / 60 HZ
- Anschlusswert: 0,73 kW / 3,2 A
- Drehtellergeschwindigkeit: einstellbar von 6 bis 12 Umdrehungen/Minute

! ACHTUNG!!! Bei der Verarbeitung von dunklen Produkten (dunkelblau, schwarz etc.) oder beim Einsatz dunkler oder schwarzer Stretchfolie wird eine Spezialfotozelle benötigt!

Stretchfolie

- max. Breite: 500 mm
- Kern: 76 mm
- max. Außendurchmesser: 300 mm
- Dicke: 8 bis 35 µm
- Haftung: innen oder außen haftend

Die Optimierung der Stretchparameter einschließlich des Folienverbrauchs kann im Rahmen der Inbetriebnahme der Maschine sowie einer umfassenden Einweisung des Bedienpersonals vor Ort erfolgen.

Bemerkungen

Alle Maschinen entsprechen der DIN EN 415-6 und der aktuellen Maschinenrichtlinie. Die Stretcher haben die vorgeschriebene Rotationsgeschwindigkeit von 500 mm / Sekunde, eine neue Sicherheitsabschaltung unter dem Schlitten, eine neue abgedeckte Motor-Getriebe Kombination, die ein freies Drehen des Drehtellers verhindert sowie einen akustischen Alarm bei Rotationsbeginn. Stretcher mit hoher Geschwindigkeit sind gemäß DIN EN 415/6 zwingend einzuhausen. Andere Maschinenausführungen und Zubehör auf Anfrage.

Gewährleistung

24 Monate ab Lieferdatum Maschinen- und Funktionsgewährleistung, ausgenommen Verschleißteile, gemäß unseren Lieferbedingungen und der Voraussetzung der regelmäßigen Wartung gemäß Maschinendokumentation.

Optionen	erhältlich für Stretchautomat Basic	Stretchautomat Premium
Rampe 1.500 mm	x	x
Masterhöhung 2.400 mm	x	x
Drehteller 1.650 mm	x	x
Drehteller 1.800 mm	x	x
Fotozelle für schwarze Packgüter/Folien	x	x
Einbaurahmen	x	x
Schaltschrankheizung (bis - 5°C oder bis - 20°C)	x	x
Maschine aus Edelstahl	x	-



Brangs + Heinrich

Verpacken. Schützen. Sichern.

DEUTSCHLAND

01067 Dresden

Bremer Straße 65

Telefon +49 (0)351 47169-32

E-Mail dresden@brangs-heinrich.de

22339 Hamburg

Wilhelm-Stein-Weg 22

Telefon +49 (0)40 538931-0

E-Mail hamburg@brangs-heinrich.de

30855 Langenhagen

Industriestraße 4

Telefon +49 (0)511 96898-0

E-Mail hannover@brangs-heinrich.de

42651 Solingen

Felder Straße 79-81

Telefon +49 (0)212 2403-0

E-Mail solingen@brangs-heinrich.de

65203 Wiesbaden

Hagenauer Straße 42

Telefon +49 (0)611 9714512

E-Mail wiesbaden@brangs-heinrich.de

70629 Stuttgart

Flughafenstr. 59

Telefon +49 (0)711 490 52-460

E-Mail stuttgart@brangs-heinrich.de

86156 Augsburg

BUHL BUSINESS CENTER

Alfred-Nobel-Str. 9

Telefon +49 (0)821 65058-600

E-Mail augsburg@brangs-heinrich.de

BELGIEN

Brangs + Heinrich SRL/BV

4821 Dison

Rue des Nouvelles Technologies, 3

Zoning Des Plenesses

Telefon +32 (0)2 465 01 00

E-Mail belgium@brangs-heinrich.be

CHINA

Brangs + Heinrich China

Shanghai

c/o B + Z Industrial Packaging Materials

(Shanghai) Co., LTD. Shanghai

No. 77, Lane 685, Shengfu Road

Songjiang District (Jiuting), P.C.201615

China

Telefon +49 (0)800 0001169

Telefon +86 (0)21 3352 2988

E-Mail china@brangs-heinrich.com.cn

NIEDERLANDE

Brangs + Heinrich BV

3565 AR Utrecht

Arkansasdreef 32 A

Telefon +31 (0)30 2631020

E-Mail utrecht@brangs-heinrich.nl



Service-Hotline:

0800 000 1169*



E-Mail:

info@brangs-heinrich.de



Online-Shop:

www.verpacken.online